



ZC PEC

## GUIDA ALLA CONFIGURAZIONE ZUCCHETTI PEC WINDOWS LIVE MAIL



### Cosa serve

- Una casella ZucchettiPEC
- La User ID e la Password di accesso alla casella ZucchettiPEC
- Il Client di posta Microsoft Outlook Express

### Cosa fare (indice)

1. scelta della configurazione più adatta alle tue esigenze
2. configurazione della casella in modalità IMAP o, in alternativa,
3. configurazione della casella in modalità POP3
4. chiusura delle attività

### Quale configurazione scegliere

**POP** e **IMAP** sono le due modalità con le quali configurare l'accesso alla *Posta in arrivo* nel programma di posta del tuo computer.

Se scegli la modalità **POP3** (*Post Office Protocol 3*), attualmente la più diffusa, i messaggi verranno prelevati dalla cartella *Posta in arrivo* del server di posta e scaricati in locale sul tuo computer. Non saranno più visibili da webmail, a meno che non venga selezionata l'opzione che ti permette di conservarne una copia sul server.

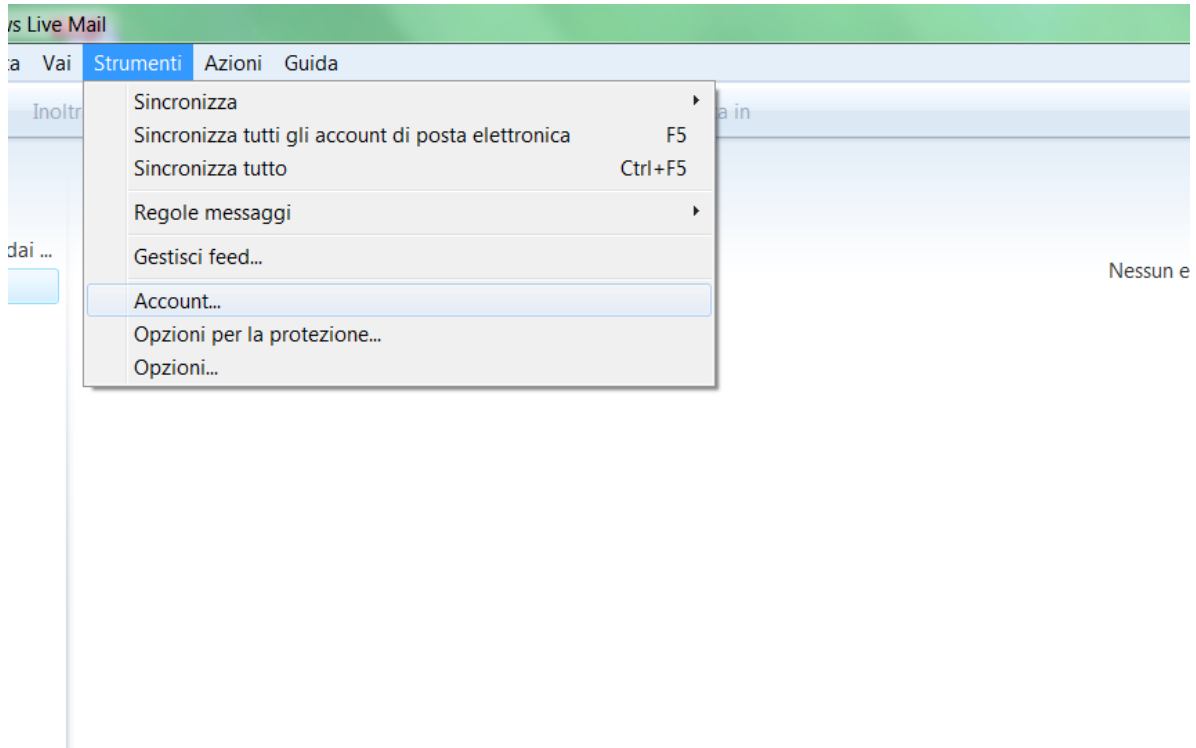
Con **IMAP4** (*Internet Mail Access Control 4*) i tuoi messaggi, indipendentemente dal fatto che siano nella cartella *Posta in arrivo* o in una qualsiasi delle altre cartelle, rimarranno comunque sul server mentre sul tuo computer ne sarà scaricata soltanto una copia. Potrai quindi accedere alla tua casella da più computer e visualizzare lo stesso contenuto, purché tutti gli accessi avvengano via IMAP4 oppure webmail.

È importante tenere a mente che se cancelli un messaggio dal tuo client di posta questo verrà cancellato anche dalla webmail.

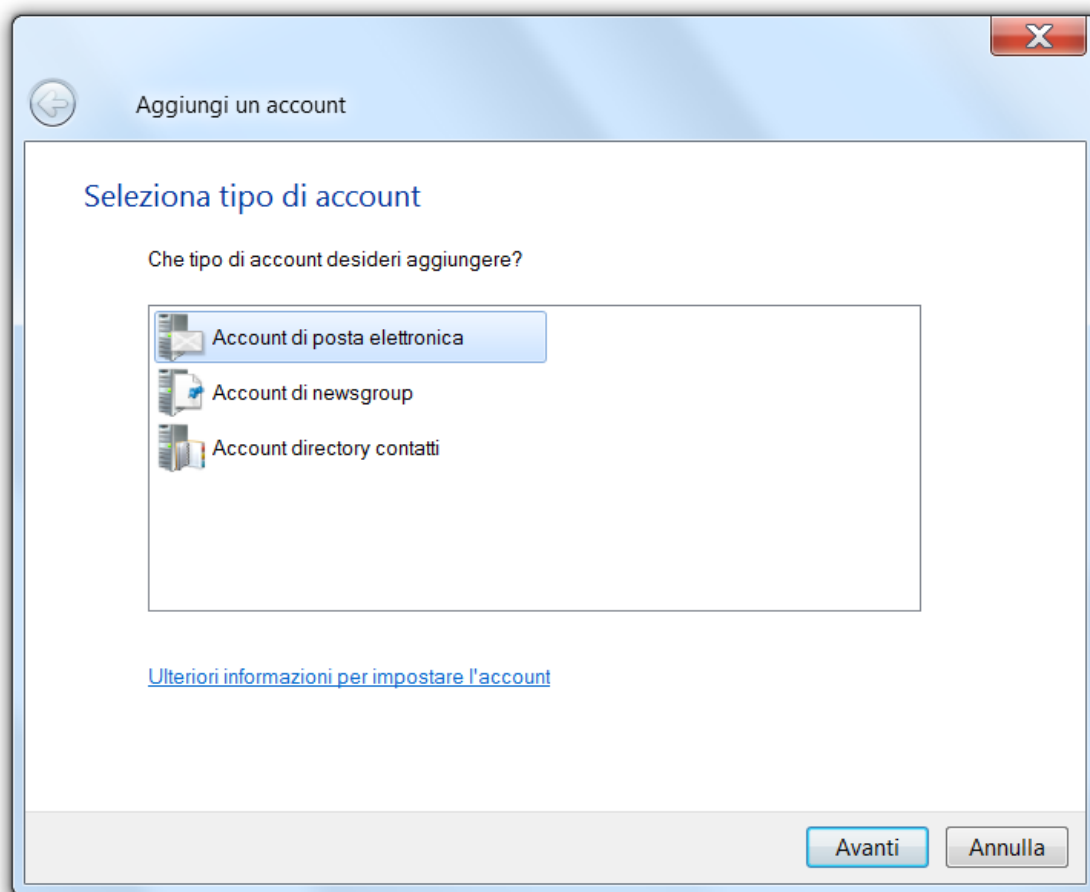
### Configurazione IMAP

Avvia il programma **Microsoft Windows Live Mail**.

Un clic sul comando di menu *Strumenti* ti permette di visualizzare le possibili opzioni e di selezionare la voce *Account*.



Seleziona la voce *Account di posta elettronica* dalla scheda *Aggiungi un account*.



Microsoft Windows Live Mail ti propone un form all'interno del quale inserire i dati necessari per la configurazione della tua casella PEC.

Compila i campi con i dati richiesti, seleziona l'opzione *Configura manualmente le impostazioni del server o tipi di server aggiuntivi* e procedi con un clic sul pulsante *Avanti*.



← Aggiungi un account di posta elettronica

Immetti di seguito le informazioni sull'account di posta elettronica:

Indirizzo di posta elettronica:    
 esempio555@hotmail.it [Crea gratuitamente un account di posta elettronica](#)

Password:    
  Memorizza password

Come dovrebbe apparire il tuo nome nel messaggio di posta elettronica inviato da questo account?

Nome visualizzato:    
 Ad esempio: Valeria Dal Monte

Configura manualmente le impostazioni del server per l'account di posta elettronica

Il secondo modulo proposto ti chiede di indicare la tipologia di Account, IMAP, e inserire gli ulteriori dati necessari.



Aggiungi un account di posta elettronica

[Dove sono le informazioni sul server di posta elettronica?](#)

Informazioni server posta in arrivo: \_\_\_\_\_

Il server della posta in arrivo è **IMAP** server.

Server posta in arrivo:  Porta:

Il server necessita di una connessione protetta (SSL)

Accedi tramite: **Autenticazione non crittografata**

ID di accesso (se diverso dall'indirizzo di posta elettronica):

Informazioni server posta in uscita: \_\_\_\_\_

Server posta in uscita:  Porta:

Il server necessita di una connessione protetta (SSL)

Il server della posta in uscita richiede l'autenticazione

Le informazioni richieste definiscono il server, di cui occorre indicare sia la definizione della modalità di connessione, **IMAP**, selezionandola dal menu a tendina che i dati di connessione del server.

In particolare:

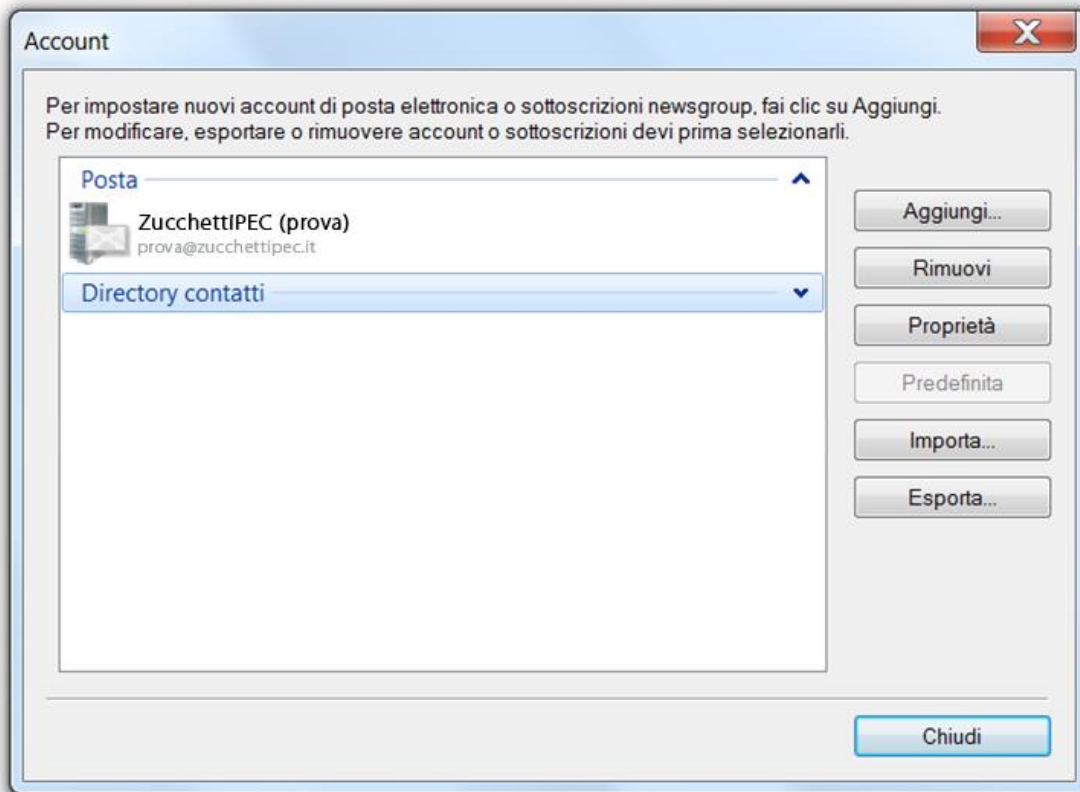
- Server posta in arrivo: **imap.zucchettipec.it**
- Server posta in uscita: **smtp.zucchettipec.it**

Le porte da utilizzare sono, rispettivamente:

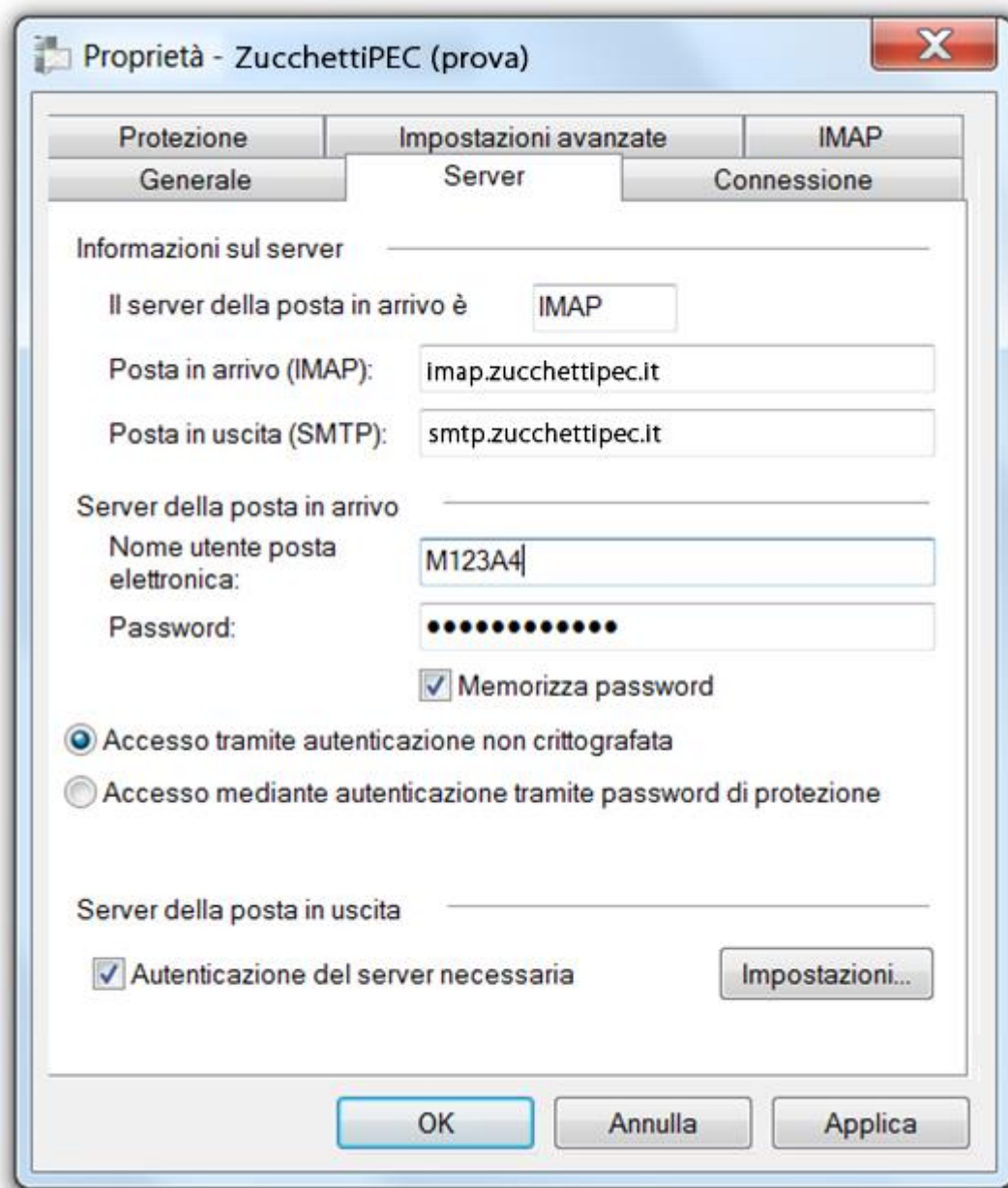
- Server posta in arrivo (IMAP): **993**
- Server posta in uscita (SMTP): **25** o **465**

Per entrambi i server seleziona la voce *Il server necessita di una connessione protetta (SSL)* mentre l'accesso al server di posta in arrivo richiede una *Autenticazione non crittografata*. Concludi l'attività di configurazione indicando nel campo *ID di accesso* la User ID alfanumerica di accesso alla tua casella PEC e procedi con un clic sul pulsante *Avanti*.

Dalla schermata *Account* seleziona l'account appena creato e procedi con un clic sul pulsante *Proprietà*.

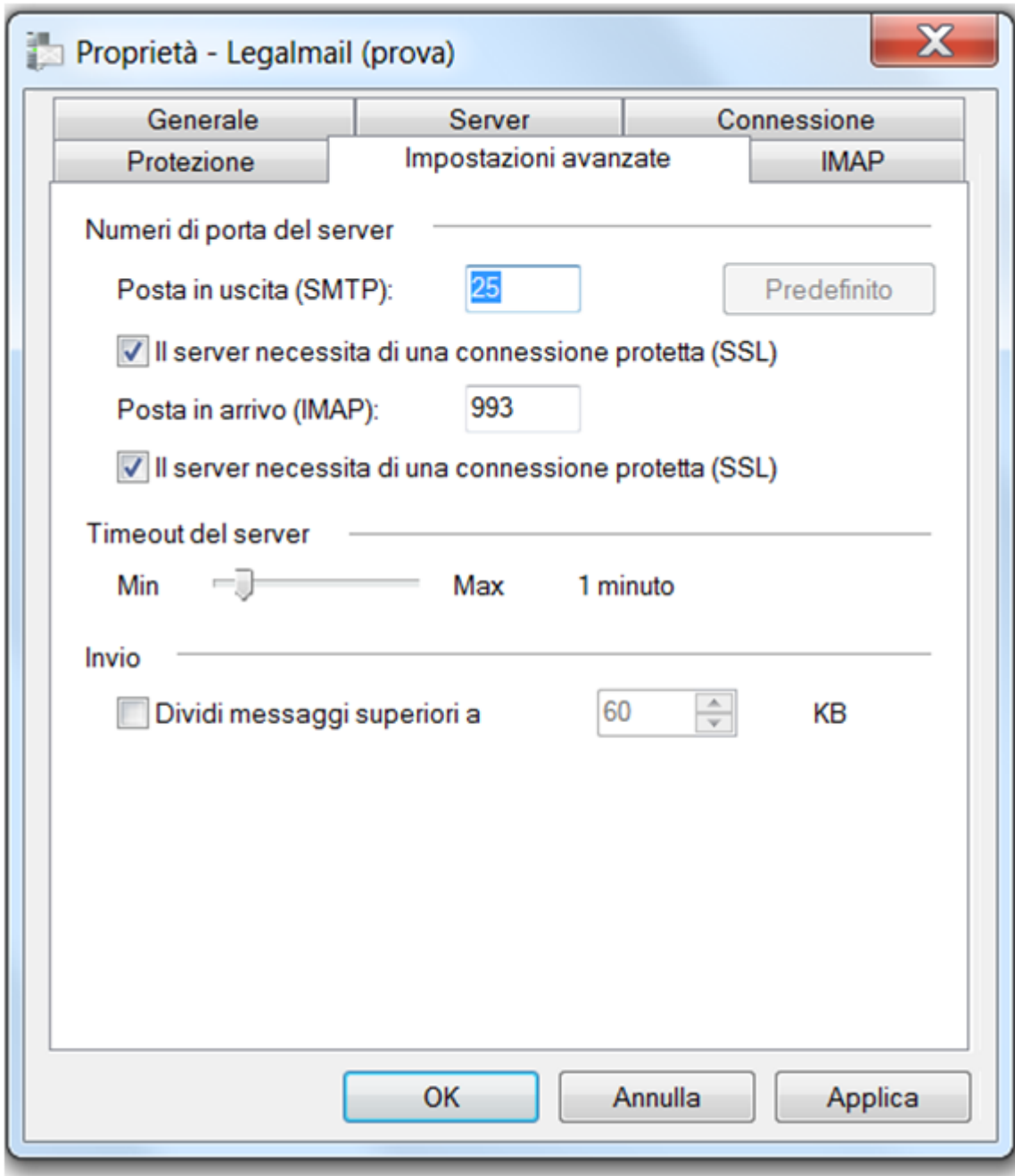


All'interno della scheda *Server*, seleziona l'opzione *Autenticazione del server necessaria*.



Procedi nell'attività di configurazione sulla scheda *Impostazioni Avanzate*.  
Verifica che per entrambi i server di posta sia selezionata la voce *Il server necessita di una connessione protetta (SSL)* e che i numeri di porta dei server siano correttamente indicati.



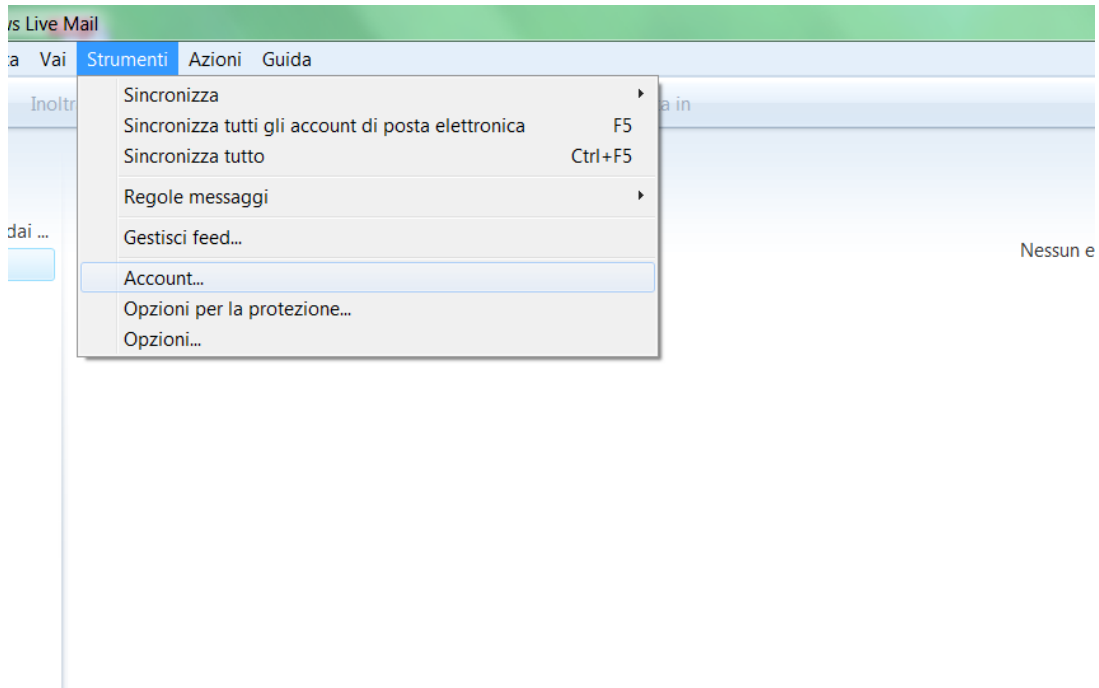


Un clic sul pulsante *OK* ti permette di terminare l'attività di configurazione del tuo client di posta.

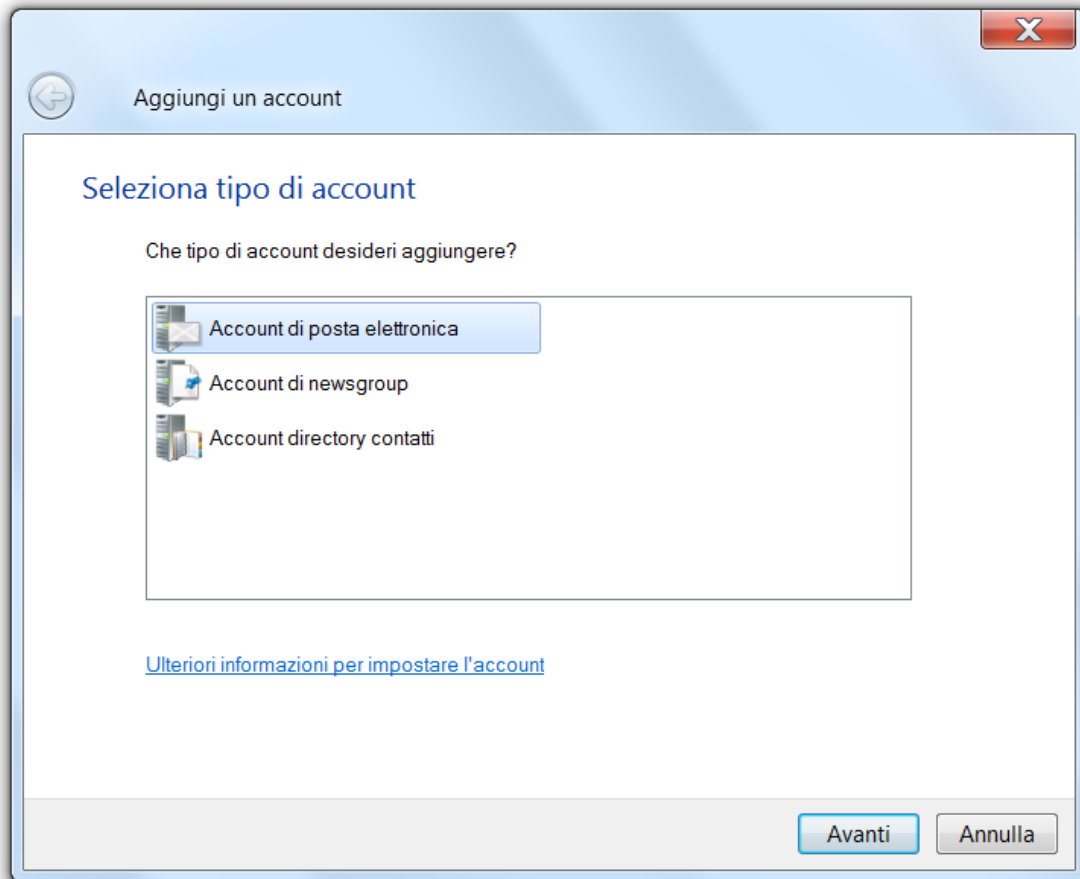
### Configurazione POP3

Avvia il programma **Microsoft Windows Live Mail**.

Un clic sul comando di menu *Strumenti* ti permette di visualizzare le possibili opzioni e di selezionare la voce *Account*.



Seleziona la voce *Account di posta elettronica* dalla scheda *Aggiungi un account*.



Microsoft Windows Live Mail ti propone un form all'interno del quale inserire i dati necessari per la configurazione della tua casella PEC.

Compila i campi con i dati richiesti, seleziona l'opzione *Configura manualmente le impostazioni del server* o *tipi di server aggiuntivi* e procedi con un clic sul pulsante *Avanti*.



Aggiungi un account di posta elettronica

Immetti di seguito le informazioni sull'account di posta elettronica:

Indirizzo di posta elettronica:    
  [Crea gratuitamente un account di posta elettronica](#)

Password:    
  Memorizza password

Come dovrebbe apparire il tuo nome nel messaggio di posta elettronica inviato da questo account?

Nome visualizzato:    
 Ad esempio: Valeria Dal Monte

Configura manualmente le impostazioni del server per l'account di posta elettronica.

Il secondo modulo proposto ti chiede di indicare la tipologia di Account, POP3, e inserire gli ulteriori dati necessari.

Aggiungi un account di posta elettronica

[Dove sono le informazioni sul server di posta elettronica?](#)

Informazioni server posta in arrivo:

Il server della posta in arrivo è **POP3** server.

Server posta in arrivo: **pop3.zucchettipec.it** Porta: **995**

Il server necessita di una connessione protetta (SSL)

Accedi tramite: **Autenticazione non crittografata**

ID di accesso (se diverso dall'indirizzo di posta elettronica):  
**M123A4**

Informazioni server posta in uscita

Server posta in uscita: **smtp.zucchettipec.it** Porta: **25**

Il server necessita di una connessione protetta (SSL)

Il server della posta in uscita richiede l'autenticazione

**Avanti** **Annulla**

Le informazioni richieste definiscono il server, di cui occorre indicare sia la definizione della modalità di connessione, **POP3**, selezionandola dal menu a tendina che i dati di connessione del server.

In particolare:

- Server posta in arrivo: **pop3.zucchettipec.it**
- Server posta in uscita: **smtp.zucchettipec.it**

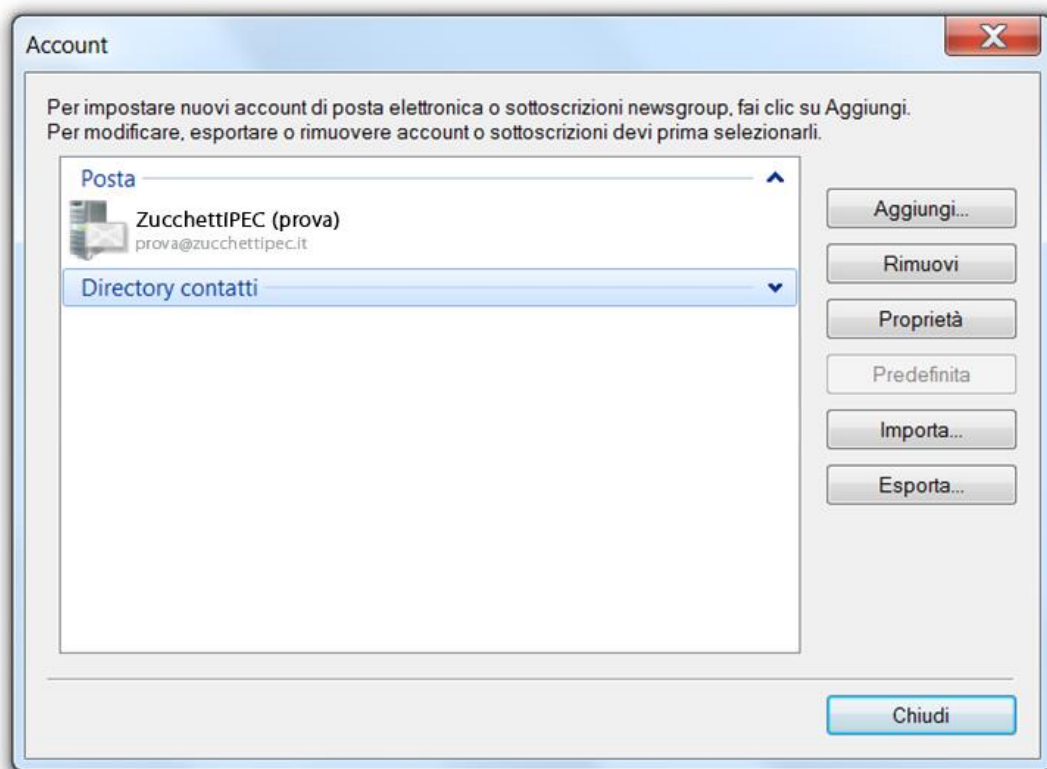
Le porte da utilizzare sono, rispettivamente:

- Server posta in arrivo (POP3): **995**
- Server posta in uscita (SMTP): **25** o **465**

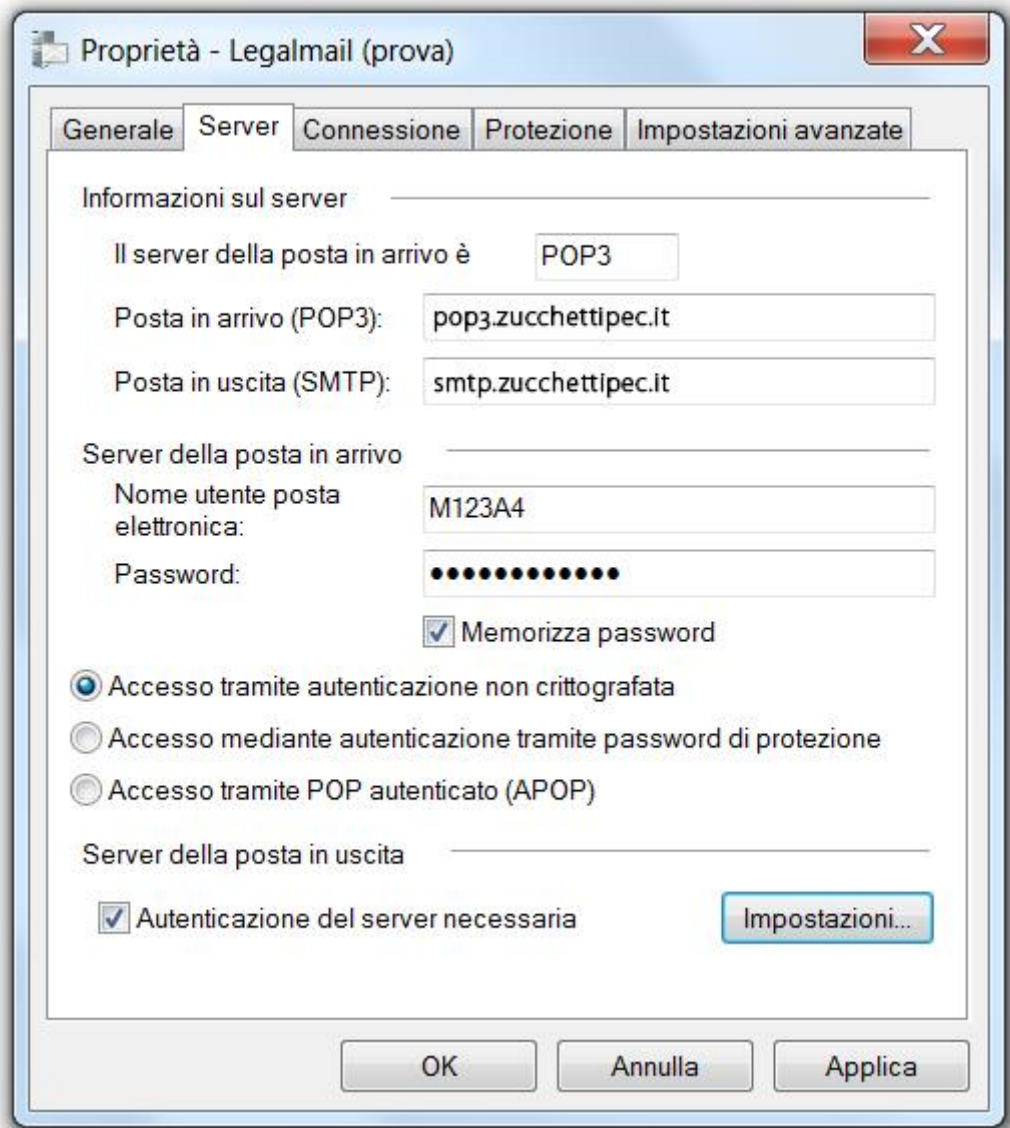
Per entrambi i server seleziona la voce *Il server necessita di una connessione protetta (SSL)* mentre l'accesso al server di posta in arrivo richiede una *Autenticazione non crittografata*.

Concludi l'attività di configurazione indicando nel campo *ID di accesso* la User ID alfanumerica di accesso alla tua casella PEC e procedi con un clic sul pulsante *Avanti*.

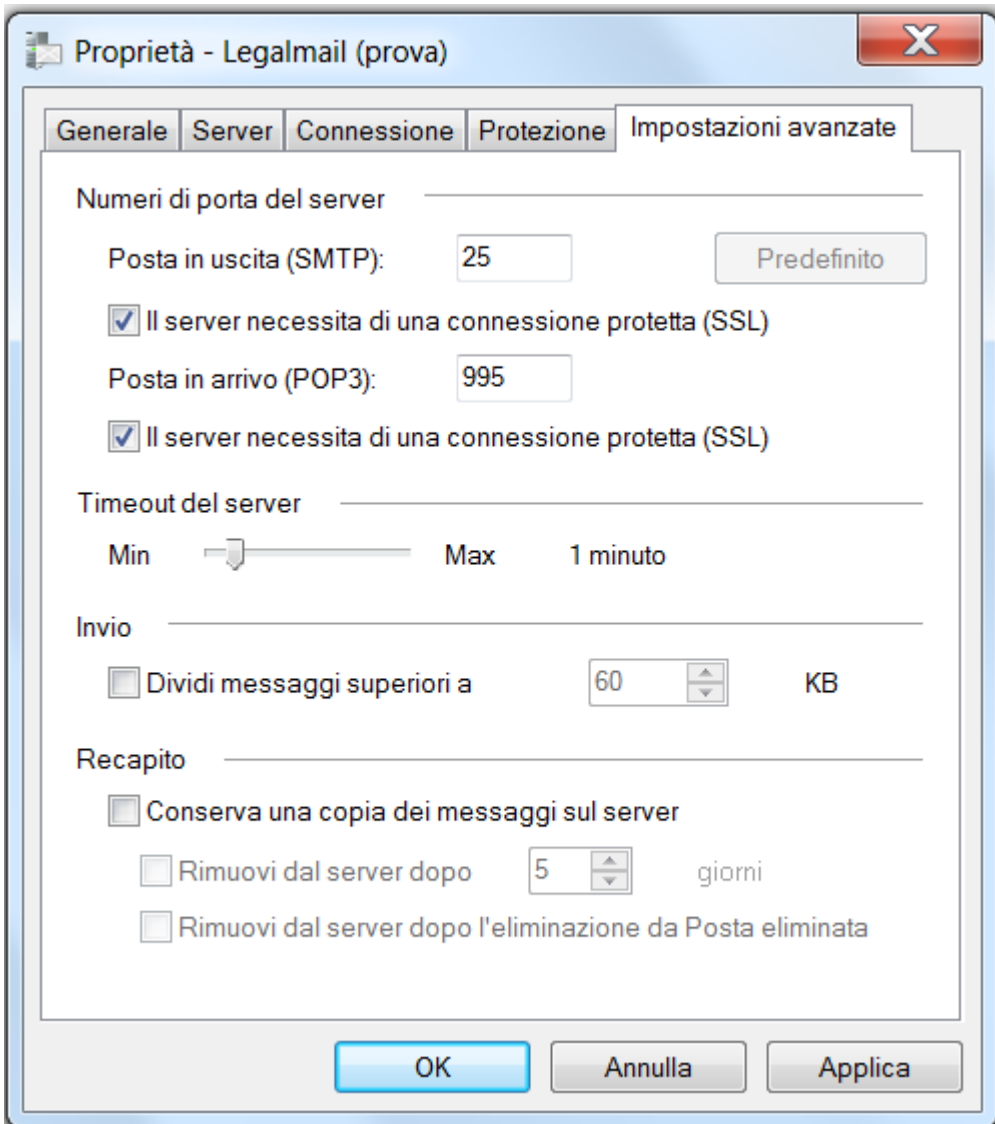
Dalla schermata *Account* seleziona l'account appena creato e procedi con un clic sul pulsante *Proprietà*.



All'interno della scheda *Server*, seleziona l'opzione *Autenticazione del server necessaria*.



Procedi nell'attività di configurazione sulla scheda *Impostazioni Avanzate*. Verifica che per entrambi i server di posta sia selezionata la voce *Il server necessita di una connessione protetta (SSL)* e che i numeri di porta dei server siano correttamente indicati.



Un clic sul pulsante *OK* ti permette di terminare l'attività di configurazione del tuo client di posta.

### Chiusura attività

Prima di considerare terminata la configurazione del tuo client di posta, esegui un semplice e veloce test di controllo inviando un messaggio sul tuo indirizzo di Posta Certificata.





# ZUCCHETTI



Via Solferino 1,  
26900 Lodi  
T +39 0371/594.2444  
F +39 0371/594.2520  
[market@zucchetti.it](mailto:market@zucchetti.it)

[www.zucchetti.it](http://www.zucchetti.it)

Il software che crea successo