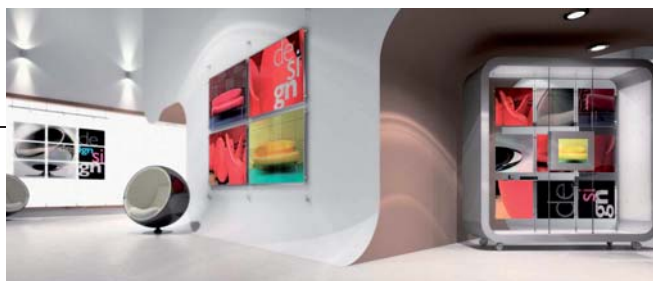


## case history



ragione sociale

**FLEX S.p.A.**

settore merceologico

**produzione e commercio**

numero addetti

**50**

fatturato

**12 milioni di Euro**

sito internet

**www.flex.it**

**soluzioni Zucchetti in uso:**

> **Infobusiness**

**Partner Zucchetti:**

MyTI è un'azienda specializzata in sistemi di Business Intelligence, sviluppo progetti e prodotti in ambito Java (Enterprise Portal, Custom application, Mobile Application) e system integration. MyTI produce BLEEN, un potente motore di ricerca per aziende.

**MY•TI**  
tecnologie informatiche  
[www.myti.it](http://www.myti.it)

Torre Athena, Via Orzinuovi 20 - 25125 Brescia  
Tel: +39 030 3534823 - email: info@myti.it

## Con INFOBUSINESS una visione unica e flessibile di TUTTI I DATI AZIENDALI

Da oltre 20 anni Flex è leader nel settore della comunicazione e della razionalizzazione degli spazi pubblicitari, con una presenza su tutto il territorio nazionale. Produce e commercializza sistemi espositivi per la divulgazione di materiale pubblicitario, informativo e comunicativo all'interno di qualsiasi ambiente, oltre a fornire supporti luminosi per la comunicazione a vetrina. Flex ha messo in fila gli italiani, grazie alle sue colonnine con nastro per la gestione del traffico pedonale interno. Flex ha oggi un team altamente specializzato dedicato alla progettazione e alla realizzazione di insegne luminose. Flex offre servizi di progettazione degli spazi e di consulenza personalizzata per lo studio dell'immagine oltre alla realizzazione di prodotti su misura.

**ZUCCHETTI**  
IL SOFTWARE CHE CREA SUCCESSO

## case history

### Esigenze del cliente

L'esigenza del cliente era da un lato quella di disporre di un sistema per la visualizzazione degli indici delle Balanced Scorecard proposti all'azienda, dall'altro di sviluppare un datawarehouse più ampio che permettesse anche un'analisi dei dati di maggiore dettaglio e a più ampio spettro. In particolare, il sistema di Business Intelligence doveva garantire l'integrazione sia con il sistema gestionale in uso sia con tutti gli altri sistemi già adottati.

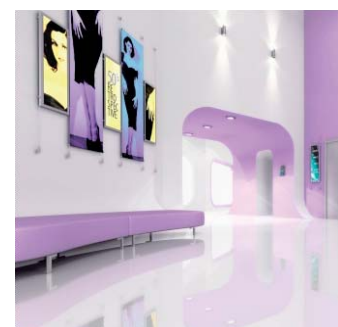
### Progetto realizzato

La soluzione sviluppata da MyTI ha previsto la realizzazione di un ETL con Pentaho Data Integration e il plug-in commerciale Proratio per la connessione al gestionale SAP R/3. Nel datawarehouse sono stati integrati dati provenienti da diversi sistemi: ERP – SAP R/3 (ciclo attivo e passivo, bilancio riclassificato), Documentale – Arxivar (informazioni aggiuntive sugli ordini), CRM – FIRM (anagrafica clienti, contatti ed eventi), Timesheet - webapp custom (ore lavorate per classe prodotto).

### Perché Zucchetti?

*Risponde Sig. Diego LOSSI  
IT Manager di Flex*

Per FLEX la flessibilità del sistema informativo è fondamentale; per questo il nostro sistema IT si è evoluto nel tempo integrando funzionalmente sistemi diversi. Questo approccio ha massimizzato la flessibilità e ridotto i nostri costi, ma ci ha fatto perdere la possibilità di avere una visione unica delle nostre informazioni aziendali. MyTI, utilizzando Infobusiness, la soluzione Zucchetti di Business Intelligence, ci ha permesso di recuperare questa visione: ora siamo in grado di controllare i nostri processi, tenendo sotto controllo le chiavi di performance, per poter agire proattivamente alle sfide richieste dal mercato.



**ZUCCHETTI**  
IL SOFTWARE CHE CREA SUCCESSO

via Solferino, 1 - 26900 LODI • tel. 0371/594.24.44  
fax 0371/594.25.20 • e-mail: [market@zucchetti.it](mailto:market@zucchetti.it)

[www.zucchetti.it](http://www.zucchetti.it)